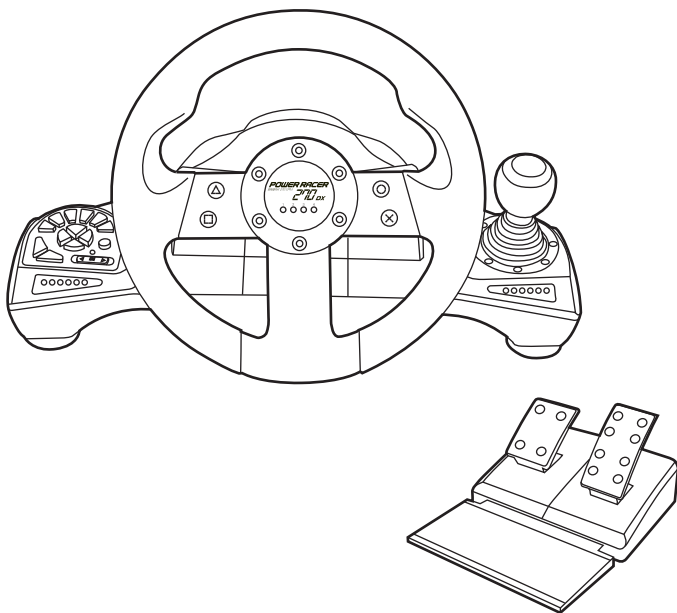


POWER RACER

파워레이서 270 디엑스

270 DX

파워레이서 270 디엑스 사용설명서



PC용 (X-input / Direct-input)

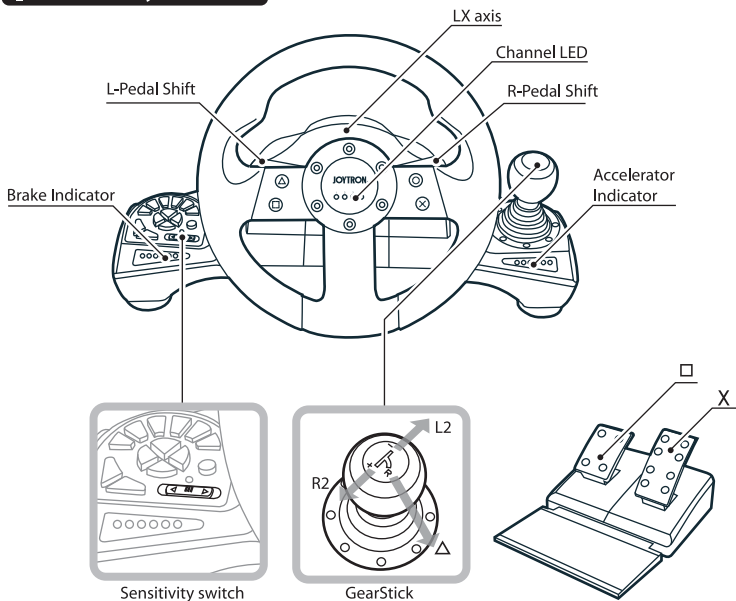
I 제품소개

조이트론 '파워레이서 270 디엑스'는 PC에서 사용하는 최신 X-input 뿐 아니라 Direct-input 까지 지원하는 레이싱 휠로써, 핸들이 최대 270도까지 돌아가며, 시프터(기어스틱), 아날로그 페달 등을 장착하여 실제와 같은 환경에서 레이싱 게임을 즐기실 수 있도록 고안된 제품입니다.

I 제품특징

- 고정 스피드 기능, 4 Channel LED
- 듀얼 인터페이스 모드 (X-input, D-input)
- 4 D-pad 시그널 : Up/Down/Left/Right
- 4 Analog 버튼
- 8 Digital 기능키
- 8 프로그램키 : Brack(Y-/LT), ACC(Y+/RT), Accelerating pedal, Brake pedal, 11/LS, 12/RS, Gear stick (5/LB, 6/RB)
- 3단계 휠 민감도 조절 : Low / Middle / High
- 6개의 강력한 Cupules (흡착판)
- 270도 운전각
- 실전운전의 감각을 경험케 하는 페달과 기어 스틱의 스피링
- 6 + 6 + 2 Accelerator/Brake/Cooling System/Indicating LED
- Dual Vibration
- 키보드 매핑 드라이버 제공 : 원하는 키를 키보드 시그널로 전환 가능

I Buttons Layout



I Sensitivity Adjustment - 민감도 조정

민감도 조절 스위치를 통해 핸들의 민감도를 3단계로 조절할 수 있습니다.

Low(LO) - Middle(MID) - High(HI)

I PC 요구사항

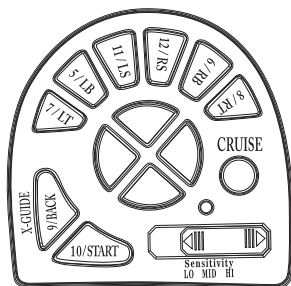
- 1.펜티엄3프로세서 850 이상의 IBM계열 PC. RAM 512MB 이상
- 2.윈도우 XP, Vista, 7, 8, 10
- 3.다이렉트 X 8.1버전 이상
- 4.500mA 전력지원 USB 포트
(저전력 USB 포트의 경우 인식이 되지 않을 수 있습니다.)

I 구성물

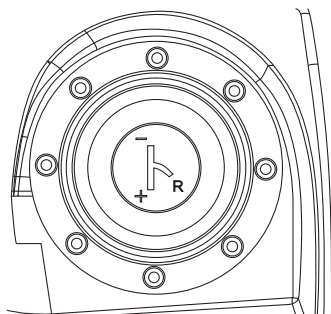
- 파워레이서270 DX 본체 1개
- 아날로그 풋패달 1개
- 사용설명서 1개
- ※ 드라이버는 조이트론 홈페이지를 통해 다운로드 받으실 수 있습니다.

Function Key Table

Type	X-input	Direct-input
Action Key	A	3
	B	2
	X	4
	Y	1
	RT	8
	LT	7
	RB	6
	LB	5
	RS	12
	LS	11
D-PAD	UP	UP
	DOWN	DOWN
	LEFT	LEFT
	RIGHT	RIGHT
Function Key	START	10
	BACK	9
	LX	←/→
L – PedalShift	X	4
R – PedalShift	A	3
L – Pedal	X	4
R – Pedal	A	3
MODE	CRUISE	CRUISE
Gear Stick	RB	6
	LB	5
	Y	1



Button Panel



GearShift

Remapping Function

(1) 버튼 리맵핑

8개의 버튼(L-Pedal shift, R-Pedal shift, Accelerating pedal, Brake pedal, L3, R3, Gear stick(L2,R2)) 을 사용자가 원하는 키설정으로 리맵핑 할 수 있습니다.

설정방법

1. START 와 BACK 버튼을 동시에 약 4초 정도 누르면 LED가 그린 칼라로 바뀝니다.
2. 리맵핑 가능한 8개 버튼 중에 설정을 바꾸기 원하는 버튼을 누르십시오. 그러면 LED가 깜박거립니다.
3. 리맵핑 되기 원하는 버튼을 누르십시오. 그러면 그린 LED가 꺼지면서 리맵핑이 마무리 됩니다.
4. 다른 버튼도 위와 동일한 방법으로 하시면 됩니다.

해제방법

1. START 와 BACK 버튼을 동시에 약 4초정도 누르면 LED가 그린칼라로 바뀝니다.
2. 리맵핑을 해제할 버튼을 누르십시오. 그러면 LED가 깜박거립니다.
3. 같은 버튼을 다시 한 번 더 누르십시오. 그러면 그린 LED가 꺼지면서 리맵핑이 해제됩니다.
4. 다른 버튼도 위와 동일한 방법으로 하시면 됩니다.

NOTE

- 전원이 꺼지면 모든 리맵핑 된 내용은 사라지게 됩니다.
- 다른 게임을 할 때는 기존 리맵핑 된 것을 해제하였는지 확인하십시오.
안 그러면 다른 게임에서 키 매칭이 제대로 안 될 수 있습니다.

(2) L-Pedal Shift / R-Pedal Shift와 Foot 페달 리맵핑

아래와 같은 방법으로 L-Pedal Shift, R-Pedal Shift, 풋페달을 Y축 방향(Ry+, Ry-) 으로 리맵핑 할 수 있습니다.

설정방법

- a) START + BACK 버튼을 3초간 누르십시오. 그러면 그린색 LED가 켜집니다.
- b) D-pad의 왼쪽 버튼을 누르십시오.

해제방법

- a) START + BACK 버튼을 3초간 누르면 LED가 그린칼라로 바뀝니다.
- b) Pedal Shift나 페달을 두 번 연속 누르시면 해제가 되면서 LED가 원래칼라로 돌아갑니다.

I 연결 및 설치방법

PC 연결

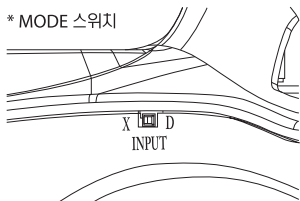
홈페이지에서 드라이버를 다운받아 설치하시고 Input스위치(D-input 또는 X-input)를 선택한 후 휠의 USB포트를 컴퓨터의 USB포트에 연결하시면 됩니다.

제품의 정상작동 여부 테스트는

시작 -> 장치 및 프린터 -> 게임컨트롤러 아이콘 우클릭 -> 게임컨트롤러 설정 -> 속성 에서 하시면 됩니다.

휠의 중앙에서 벗어났거나 흔들리거나 하는 등 정확한 동작이 안된다고 여겨지면 USB 포트를 재연결 해 주십시오.

* MODE 스위치



※ 스위치로 편리하게 X-input 과 D-input 을 선택할 수 있습니다.

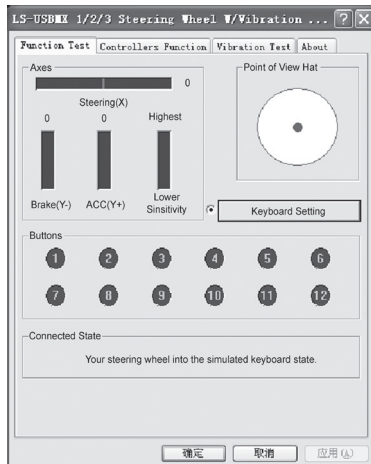
레이싱 휠 테스트와 키보드 세팅

레이싱 휠 테스트와 키보드 세팅은 Direct-input 모드에서만 가능합니다.

드라이버는 홈페이지를 통해 다운로드 받으시면 됩니다.

(1) 테스트 페이지

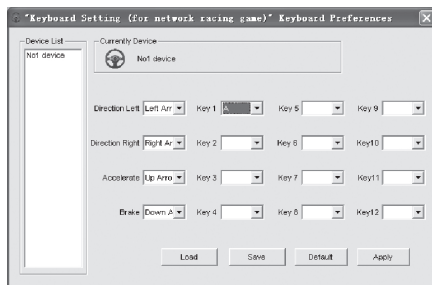
테스트 버튼을 클릭하면 중심축과 버튼을 테스트 할 수 있습니다. (Picture. 1 참조)



(Picture. 1)

(2) 키보드 세팅 (네트워크 게임에 적합)

- 방향키와 1-12버튼을 설정하기 위해 Keyboard Setting을 선택합니다. (Picture.2 참조)
- 예시: 아래 사진(Picture.2 참조)과 같이 키맵 레이싱 휠 1버튼을 키보드 A버튼으로 설정한 후 Apply를 누르면 게임에 들어가서 작동할 수 있습니다.
- 파일명을 적으시고 Save를 클릭하면 아래 사진과 같이 세팅을 저장할 수 있습니다.
- 저장된 기능을 사용하려면 Load를 클릭하고 파일을 선택한 후 Open을 누르시면 됩니다.

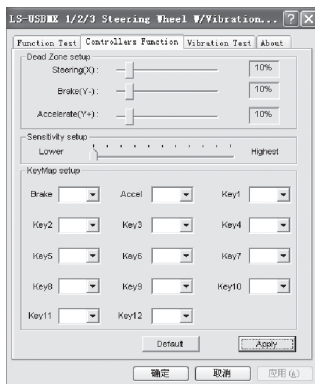


※키보드 세팅은 모든 네트워크 게임에 적용 되는 것입니다

(Picture. 2)

드라이버 세팅

- 레이싱 휠 방향(X축), 엑셀(Y+축), 브레이크(Y-축)의 스타트 데드존을 각각 설정할 수 있습니다. (Picture. 3 “Dead zone setup” 참조)
- 레이싱 휠 민감도를 설정할 수 있습니다. (Picture. 3 “Sensitivity setup” 참조)
- 엑셀, 브레이크, 1-12 버튼들을 키맵핑을 통해 자유롭게 교체할 수 있습니다. (Picture. 3 “Keymap setup” 참조)



Dead zone setup

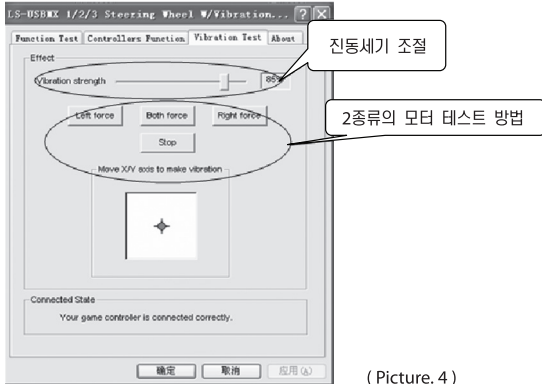
Sensitivity setup

Keymap setup

(Picture. 3)

진동 테스트

모터 진동 세기를 자유롭게 조절할 수 있으며 다양한 모터 테스트 방법이 있습니다. (Picture.4 참조)



(Picture. 4)

드라이버 제거

드라이버를 다시 실행시킨 후 'No'를 클릭하십시오. 'Yes'를 클릭하면 드라이버가 재설치 됩니다.

스페셜 기능

민감도 설정

3단계 휠 민감도 조절 : Low / Middle / High

버튼 리맵핑

고정 스피드 기능

- A. 풋페달을 밟고 CRUISE 버튼을 누르신 후 풋페달을 풀어주면 휠이 잠기고 고정 스피드 LED의 불이 켜집니다.
- B. 엑셀을 밟거나 브레이크 풋페달을 일정각도 이상 밟으면 고정 스피드가 자동으로 풀리고 LED의 불이 꺼집니다.

X-GUIDE 버튼 기능

9/Back 버튼을 2초간 누르면 X-GUIDE 기능이 됩니다.

환풍 기능

스피드에 따라 환풍구의 바람세기가 달라집니다.

I Trouble Shooting - 문제해결

- Q. 스티어링휠이 중앙에 정확히 위치하지 않아요
- A. 레이싱휠을 PC에 연결할 때 휠부분을 돌리거나 만지지 마십시오.
 휠부분이 중앙에 있지 않는 상태에서 연결하면 그 상태가 중앙으로 인식이 되게 됩니다.
 다시 중앙으로 돌아오게 하려면 간단합니다.
 게임기의 전원을 끄십시오(또는 포트에서 분리), 그리고 휠 부분을 중앙에 정확히 위치 시킨 후
 다시 전원을 켜거나 연결하십시오
 PC에서 USB 포트를 분리한 후 휠 부분을 중앙에 정확히 위치 시킨 후 다시 USB 포트를 연결 하십시오
- Q. 레이싱 휠의 기능이 정상적으로 작동하지 않는 것 같아요
- A. 작동이 안 되는 버튼이나 페달 등이 다른 기능으로 리맵핑 되어 있지 않는지 확인하십시오.
 리맵핑에 대한 자세한 내용은 매뉴얼의 리맵핑 부분을 참조하십시오.
- Q. 페달이 작동하지 않는 것 같아요
- A. 페달과 버튼들이 리맵핑 되어 있지 않는지, 제대로 리맵핑 되었는지 확인하십시오. 리맵핑하는 방
 해제하는 방법은 매뉴얼의 리맵핑 섹션을 참조하십시오

플레이하고 있는 게임에서 엑셀과 브레이크 설정이 제대로 되어 있는지 확인하십시오
 필요하면 엑셀과 브레이크 설정을 어떻게 바꾸는지 게임 매뉴얼을 참조하십시오

주의사항

- 고온다습한 곳에 본 제품을 보관하지 마십시오
- 물과 접촉하지 않도록 하십시오
- 어린이가 사용할 때 안전에 문제가 없도록 주의감독해 주십시오
- 제품을 알코올이나 연마제가 있는 용액으로 닦지 마십시오.
 약간의 물을 묻힌 부드러운 천을 사용해 주십시오

제품 생산연 월 확인 방법

A: 0	B: 1	C: 2	D: 3	E: 4
F: 5	G: 6	H: 7	I: 8	J: 9

SN020CAAC 예: 2020년 02월 : SN020CAAC
 2020년 02월 제품 생산 연 월 코드는 제품 바닥에 스티커로 부착되어 있습니다.

POWER RACER
파워레이서 270 디엑스
270 DX

파워레이서 270 디엑스 사용설명서

